



Ultrablue™ Smartrack™

traitement d'eau épurée par modules d'ultrafiltration
out/in en carters pour la réutilisation

○ reuse



rendez votre usine de reuse plus évolutive
grâce à l'interchangeabilité des modules
d'ultrafiltration

○ **souplesse d'intégration**

un système standardisé et industrialisé
pour un raccordement simplifié

○ **économies**

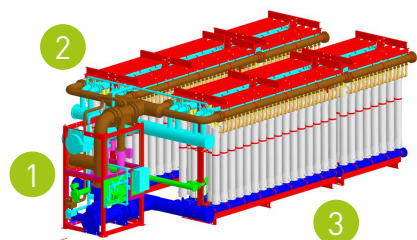
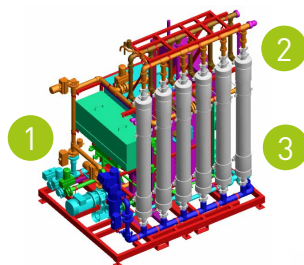
la haute performance de l'ultrafiltration
à coût maîtrisé

innovation

le seul rack universel permettant
l'interchangeabilité des modules d'ultrafiltration

Chaque rack est constitué de 3 parties :

- 1 la façade (appelée les « valve racks ») où se situent les vannes, l'instrumentation et les raccordements électriques
- 2 « l'interpiping » c'est-à-dire les 3 réseaux qui permettent de connecter le rack
- 3 le « module rack » où se fixe les modules d'ultrafiltration



le chiffre

abattement jusqu'à

6 log sur le
Cryptosporidium



la technologie Ultrablue™ Smartrack™...

Ultrablue™ Smartrack™ est un rack capable de recevoir les modules de membranes d'ultrafiltration de marques différentes qui peuvent présenter des dimensions et raccordements hétérogènes.

Le rack peut accueillir les 4 principales marques de fournisseurs de modules du marché : ASAHI, DOW, GE, TORAY et l'interpiping permet de permuter les sorties filtrat/rétentat.

L'Ultrablue™ Smartrack™ permet de s'adapter à toute taille d'installation couvrant un panel de débits allant de 200 à 22 000 m³/j par rack.

Le système Ultrablue™ Smartrack™ fonctionne sur un principe out/in (filtration de l'extérieur vers l'intérieur de la membrane) qui permet de traiter les eaux à épurer même en cas de décantation difficile.

... ce qu'elle vous apporte



SUEZ infrastructures de traitement

innovation.mailin@degremont.com

www.degremont.com